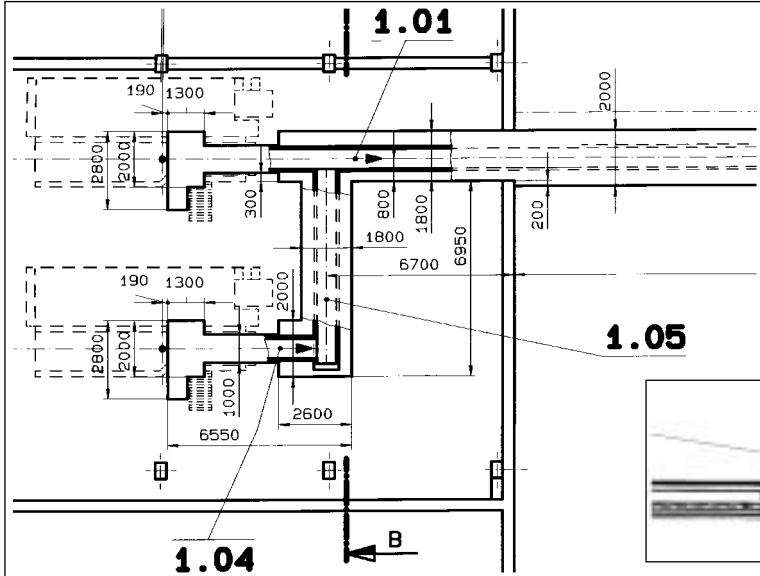
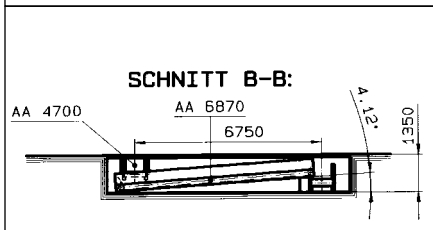
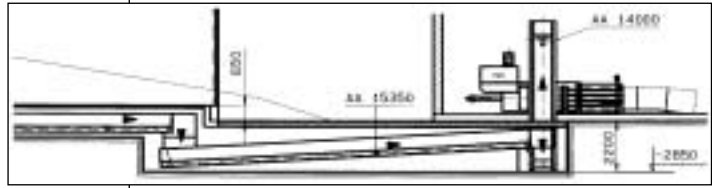


für die Stanzabfallentsorgung von den Maschinen, Ausbrechereien, sowie Zusatz- bzw. Einbaugeräte zur Optimierung von Arbeitsabläufen im Papier/Kartonagenbereich

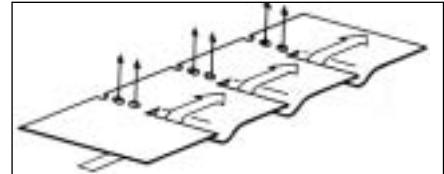
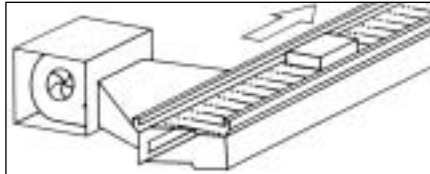
- 1 **Abförderung mit Glattem bzw. Stollengurtförderer**, Nennbreiten 400-1200 mm, transportieren die Abfälle/Ausschuss zur vollautomatischen Kanalballenpresse/Abkoppelbare Pressstation/Presscontainer/Verdichter bzw. in offene Container mit Befüllstation



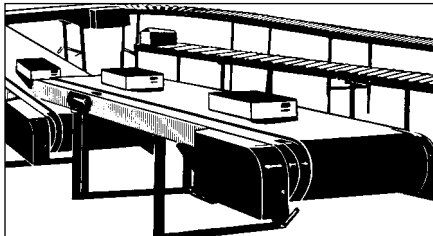
4 **Austragegurtförderbänder** unter den Stanzmaschinen BOBST/MARTIN/PETERS etc. Überflur bzw. Unterflur montiert, Förderbreiten 500-1000 mm, Fördergeschwindigkeit 0,1-0,6 m/s, EP-Gurt endlos vulkanisiert, Gurt gleitet auf glattem Stahlblech in einer geschlossenen Wanne, Gurtseitenführung mit unterem Steg zur Längsführung und oberem Steg zur Abdichtung der Seitenwangen, Längen nach baulicher Anordnung/Erfordernis



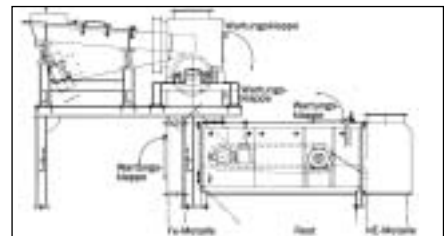
- 1 **LUFTKISSENFÖRDERER** transportieren ohne Reibung sanft und schnell



- 1 **FÖRDERBÄNDER** in Ausführung an die Einsatzbedingungen angepasst – mit glattem Gurt, Sonderprofilgurt, T-Stollen, Wellkanten, ...



- 1 **EINBAUGERÄTE** wie Wiegeeinrichtungen, Magnetabscheider für Eisen und NE-Metalle, Absiebung, alles zur Optimierung von Förderanlagen/Systemen



- 1 **Förderbandwaagen eingebaut**
 4 die Messtechnik der Zukunft
 4 mit hoher Messgenauigkeit +/- 0,2 %
 4 einfachster Montage, wartungsfrei mit Transmitter, Messbereich 0-50 t/h

- 1 **Magnetabscheider für Eisenteile**
 4 in Permanentausführung, angeordnet über dem Materialstrom mit Fördergurt
 4 neuentwickeltes System, zeichnet sich durch starke Magnetkräfte mit hoher Tiefenwirkung mit sicherem Austrag der Eisenteile aus
 4 Nennbreiten von 400-1400 mm
 4 Auch als Magnettrommel lieferbar

- 1 **Nichteisenabscheider**
 4 als Kombination mit Vorsieb Magnetrommel bzw. als Einzelgerät lieferbar
 4 die Wirkungsweise des NE-Abscheiders basiert auf dem Induktionsprinzip, ein schnell rotierendes Magnetpolsystem induziert bei hoher Frequenz in dem gut leitfähigen NE-Metallteil Wirbelströme die ein Abstoßen bewirken

Ihr kompetenter Partner auch für die Modernisierung, Automatisierung, Ausbau bestehender Anlagen.