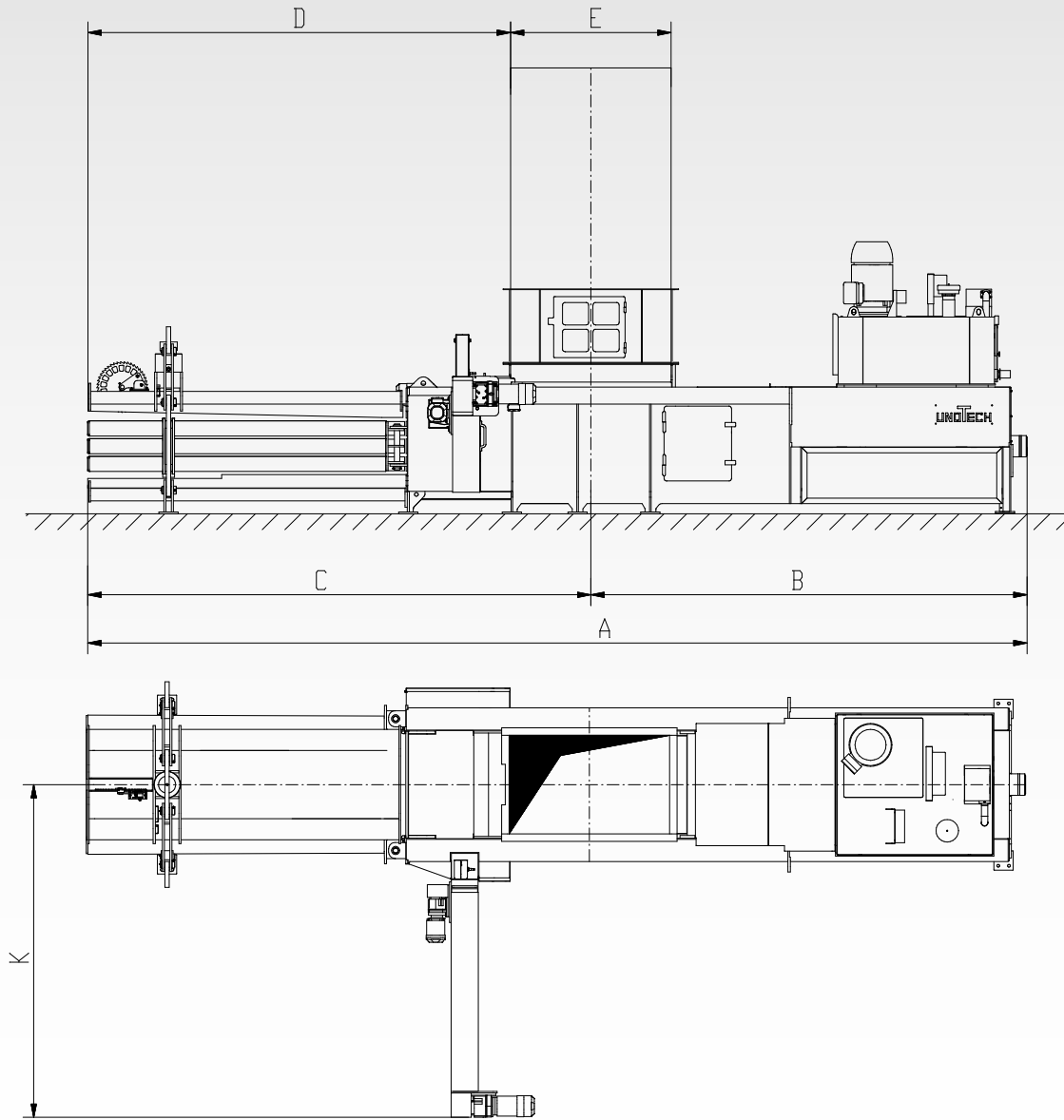
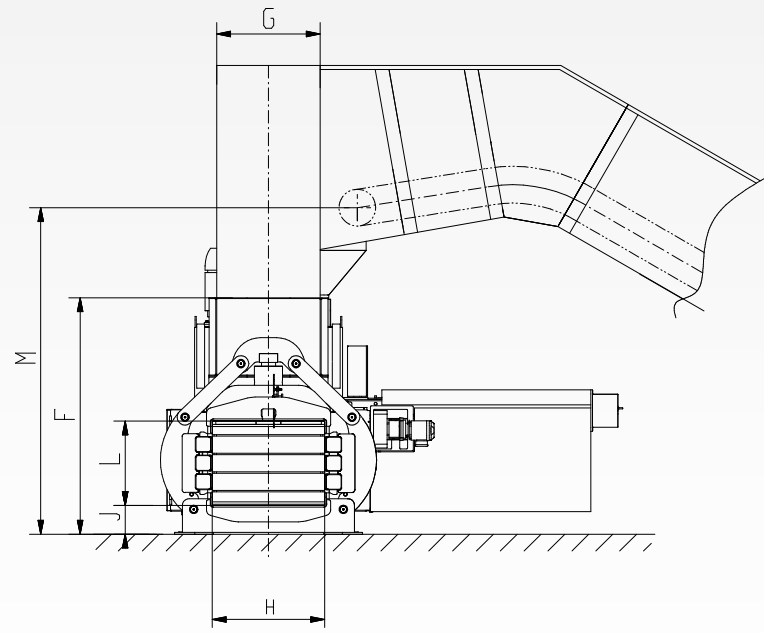


KANALBALLENPRESSEN DER BAUREIHE

UPAMAT®-H

EINSATZZWECKE

- Kartonagenhersteller
- Kaufhäuser
- Wellpappenhersteller
- Altpapierbetriebe
- Druckereien
- Papierfabriken
- Zentralläger



TECHNISCHE DATEN

UPAMAT-H	60 H4	70 H4	80 H4	100 H4	130 H5	150 H5
Presskraft	630 kN	720 kN	800 kN	990 kN	1.200 kN	1.500 kN
Spezifischer Druck	84 N/cm ²	96 N/cm ²	97 N/cm ²	120 N/cm ²	100 N/cm ²	124 N/cm ²
Füllsacht Querschnitt	1.250 x 920 mm	1.500 x 920 mm	1.600 x 1.020 mm	1.800 x 1.020 mm	2.000 x 1.020 mm	2.000 x 1.020 mm
Kanal Querschnitt (HxB)	750 x 1.000 mm	750 x 1.000 mm	750 x 1.100 mm	750 x 1.100 mm	1.100 x 1.100 mm	1.100 x 1.100 mm
Pressleistung*	1 x 22 kW - 1 x 30 kW - 1 x 45 kW	1 x 30 kW - 1 x 45 kW - 1 x 75 kW	1 x 30 kW - 1 x 45 kW - 1 x 75 kW	1 x 75 kW - 2 x 45 kW	1 x 75 kW - 2 x 45 kW - 2 x 55 kW	2 x 45 kW - 2 x 55 kW - 3 x 55 kW
20-30 kg/m ³	3,9 t/h 4,9 t/h 8,1 t/h	5,1 t/h 8,7 t/h 12,3 t/h	4,2 t/h 6,8 t/h 10,0 t/h	7,5 t/h 10,5 t/h	12,0 t/h 16,5 t/h 17,5 t/h	15,0 t/h 16,0 t/h 22,0 t/h
35-50 kg/m ³	6,0 t/h 7,6 t/h 12,2 t/h	7,8 t/h 13,2 t/h 18,5 t/h	7,0 t/h 10,5 t/h 15,5 t/h	12,5 t/h 17,5 t/h	20,0 t/h 26,0 t/h 29,0 t/h	24,0 t/h 26,0 t/h 37,0 t/h
60 kg/m ³	6,6 t/h 8,4 t/h 14,0 t/h	8,5 t/h 14,5 t/h 20,5 t/h	7,5 t/h 11,5 t/h 18,0 t/h	13,5 t/h 19,0 t/h	24,0 t/h 28,5 t/h 31,0 t/h	27,0 t/h 29,0 t/h 43,0 t/h
100 kg/m ³	9,5 t/h 12,0 t/h 20,0 t/h	12,5 t/h 21,0 t/h 30,0 t/h	11,5 t/h 18,0 t/h 26,5 t/h	20,0 t/h 28,0 t/h	32,0 t/h 40,0 t/h 43,0 t/h	39,0 t/h 44,0 t/h 58,0 t/h
Ballengewicht**	350 - 500 kg	370 - 600 kg	500 - 700 kg	500 - 800 kg	800 - 1000 kg	1.100 - 1.700 kg
Ballenlänge	bis 1,80 m	bis 1,80 m	bis 2,00 m	bis 2,00 m	bis 2,00 m	bis 2,00 m
Gewicht	ca. 13 t	ca. 14,5 t	ca. 24 t	ca. 28 t	ca. 39 t	ca. 53 t

* bezogen auf Schüttgewicht u. Antriebsleistung
Tabelle zeigt eine Auswahl der möglichen Antriebsleistungen. Weitere Antriebskonfigurationen möglich.

ABMESSUNGEN	A	B	C	D	E	F	G	H	J	K	L	M
60 H	8.380	3.800	4.580	3.955	1.250	2.100	920	1.000	255	3.200	750	2.900
70 H	8.880	4.175	4.705	3.955	1.500	2.100	920	1.000	255	3.200	750	2.900
80 H	11.005	5.665	5.340	4.540	1.600	2.700	1.020	1.100	445	3.300	750	3.500
100 H	13.365	6.470	6.895	5.995	1.800	2.700	1.020	1.100	445	3.700	750	3.500
130 H	13.365	6.470	6.895	5.895	2.000	3.200	1.020	1.100	600	3.700	1.100	4.000
150 H	14.410	6.735	7.675	6.675	2.000	3.200	1.020	1.100	600	3.700	1.100	4.000

Änderungen vorbehalten!



unoTech GmbH • Feldkoppel 17 • 49779 Niederlangen • Deutschland
Telefon: +49 5939 / 94 144 - 11 • Fax: +49 5939 / 94 144 - 30
info@unotech.de • www.unotech.de



UNOTECH®. INNOVATION DURCH ERFAHRUNG.



UPAMAT®-H

Kanalballenpressen mit
horizontaler Drahtabbindung



MADE IN GERMANY
CE

1. STEUERBLOCK

- Hydraulikblock in Stahlausführung für besten Wirkungsgrad und niedrige Strömungsverluste
- Kürzeste Pressenzykluszeiten durch praktisch auf Null reduzierte Totzeiten in den Umkehrpunkten der Pressplatte für fließend weiche Abläufe



2. HYDRAULIKAGGREGAT

- Energieeffizienter, robuster Hydraulikantrieb
- Wahlweise mit Innenzahnradpumpen oder Axialkolbenpumpen
- Spitzendruck der Hauptpumpen 400 bar; Arbeitsdruck bis zu 310 bar
- Niederdruckstufen der Innenzahnradpumpen auf mehrfachen Wert des Abschaltpunktes ausgelegt. Höchstdruck min. 350 bar
- Berücksichtigung der Vorschriften nach WHG



3. PRESSKANAL

- Presskanal aus schweren Profilen und Blechen
- Vollflächig bearbeiteter Pressenboden in geschlossener Ausführung
- Pressenverstellkanal in statisch überdimensionierter Ausführung



4. VERSCHNÜRUNG

- Funktionssichere, robuste Abbindeeinheit mit separater Drahtschneidvorrichtung
- Für Drahtstärken von 3,1 bis 4,1 mm
- Kostenoptimierter Verschleißknoten, mit angepasster Anzahl der Drahtwendeln und damit extrem kurzen Drahtrestlängen
- Tausch von Drillhaken, Verschleiß- & Ersatzteilen ohne Spezialwerkzeug innerhalb kürzester Zeit



5. PRESSPLATTE

- Hauptzylinder mit ausreichender Kraftreserve zur Erzielung höchster Ballengewichte, auch bei schwierigen Materialsorten
- Pressplatte mit schweren, stabilen Rollen- und Gleitführungen
- Wahlweise Abdeckung der Verschleißschlitze



6. FREISTOSSER

- Presskraft 25,0 t
- Leicht zugängliche, auswechselbare, schwere Führungen zur Aufnahme exzentrischer Lasten
- Direktanordnung oberhalb am Schneidwerk der Presse
- Großzügig dimensionierte Ventiltechnik für kurze Reaktions- und Arbeitszeiten



7. SCHALTSCHRANK

- Einfachste Bediener- und Benutzerführung durch Druckknopfsteuerung sowie Anzeige von Fehlerzustandscodes und anderen Schaltzuständen über „touch panel“
- Alle Kabelstecker in vollvergossener Ausführung (IP 67). Dadurch kein Eintreten von Feuchtigkeit o. ä. möglich



8. SICHERHEITSSYSTEM

- Modulares Sicherheitsschalter- und Schlüsseltransfersystem mit Hinter-schließesicherung für erhöhte Sicherheit

